

CARTA DELLA IRRIGABILITÀ DEI SUOLI DELLA SARDEGNA

LAND CLASSIFICATION FOR IRRIGATION OF SARDINIA



Rilevamento ed elaborazione :
*F. ARANGINO - *P. BALDACCINI - *S. VACCA - **A. ARU

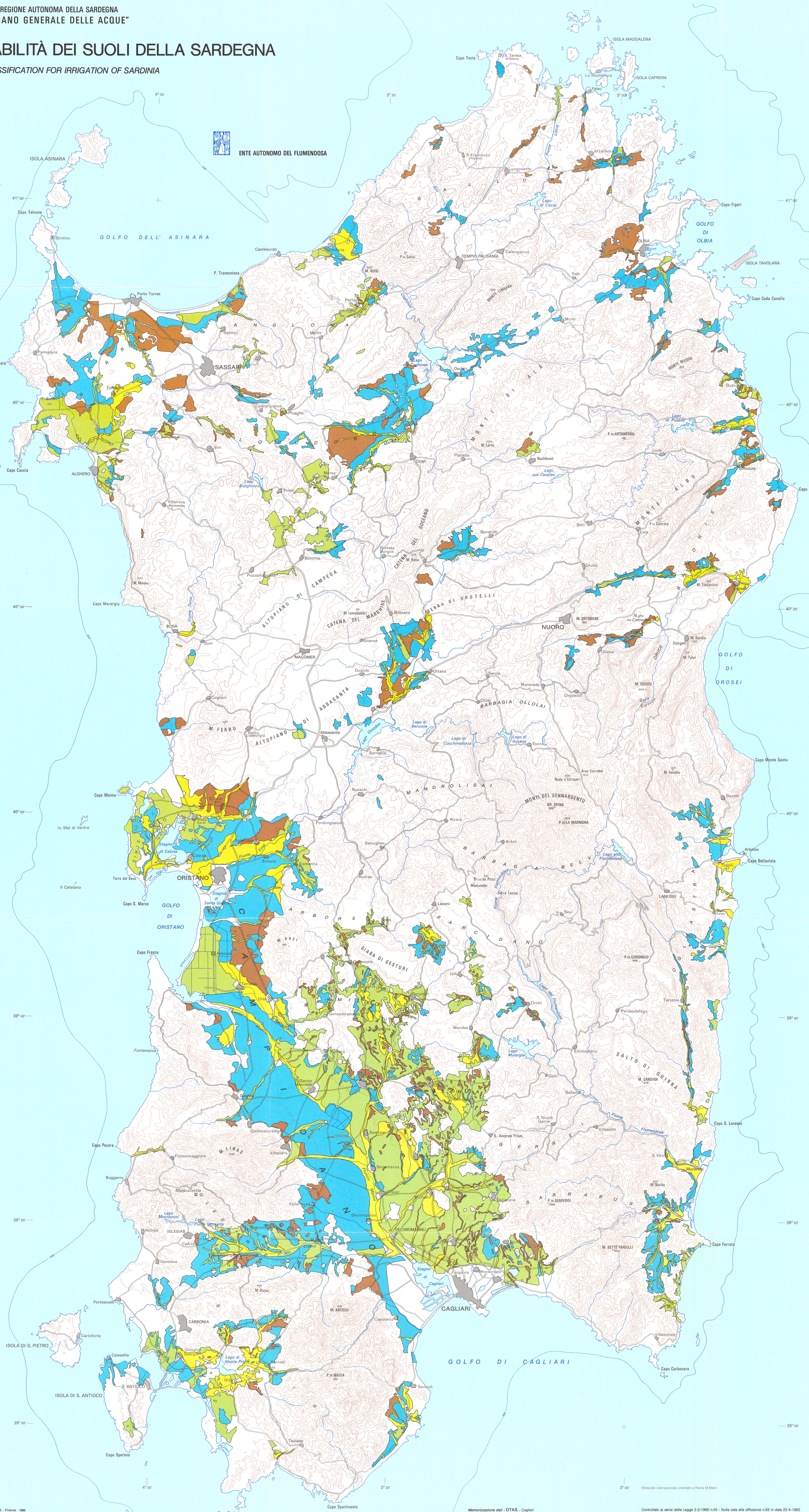
*ENTE AUTONOMO DEL FLUMENDOSA (Ufficio Agropedologico)
**CENTRO REGIONALE AGRARIO SPERIMENTALE (Stazione Pedologica)

- 1ª Classe**
Arabile - Territori molto idonei all'irrigazione e capaci di dare produzioni elevate a colture irrigue con ampia gamma di colture adatte al clima. Queste aree hanno potenzialmente un'alta capacità di remunerazione degli investimenti.
- 2ª Classe**
Arabile - Territori moderatamente idonei all'irrigazione e con una capacità produttiva inferiore rispetto alla 1ª classe. Sono generalmente adatti ad un minor numero di colture e richiedono costi maggiori per l'irrigazione. Potenzialmente queste aree hanno una capacità media di remunerazione degli investimenti.
- 3ª Classe**
Arabile - Territori che hanno una attitudine marginale all'irrigazione. Presentano una idoneità ridotta rispetto alla 2ª classe a causa di maggiori limitazioni nel suolo, nella topografia e nel drenaggio. Generalmente queste aree presentano rischi di costruzione più elevati rispetto alle classi 1ª e 2ª ma, con appropriati interventi, possono avere una adeguata capacità di remunerazione degli investimenti.
- 4ª Classe**
Limitatamente arabile o adatta ad usi speciali - Territori che presentano limitazioni eccessive, correggibili solo con costi elevatissimi che sono idonei all'irrigazione di colture intensive o speciali. Sotto uso intensivo possono presentare una capacità di remunerazione dei capitali anche maggiore delle classi precedenti.
- 5ª Classe**
Non arabile - Territori che richiedono ulteriori studi per valutare la loro idoneità all'irrigazione e classificati come temporaneamente non irrigabili, fino a quando non siano stati effettuati interventi di miglioramento o di bonifica. Assente nell'area rilevata.
- 6ª Classe**
Non arabile - Territori che non raggiungono i requisiti minimi per poter essere collocati nelle altre classi e che non danno sufficienti garanzie di remunerazione degli investimenti in regime irriguo, dove comunque in questa classe sono state irrigate con successo intere o quasi intere stazioni del Piano Acque.

Scala 1 : 250.000
1:0 5 10 20 Km
quadrato 1 cm = 250 m

Base topografica : elaborazione originale realizzata dalla S.E.L.C.A. - Firenze
Tutti i diritti di riproduzione e di ristampa sono riservati

allestimento cartografico e stampa : S.E.L.C.A. - Via Nazario Sauro 103 - Firenze - 50139



Memorizzazione dati : OTAS - Cagliari

Controllato ai sensi della Legge 2-2-1960 n.69 - Nota alla diffusione n.63 in data 22-4-1962